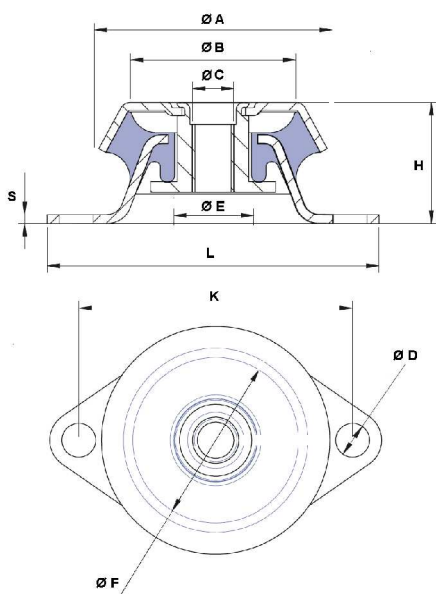




SUPPORTO ANTIVIBRANTE IN GOMMA, GOMMA METALLO " CAMPANA "



CARATTERISTICHE:

Il supporto antivibrante in gomma, gomma metallo è costituito da una base e una campana in ferro zincato. La miscela impiegata è in gomma naturale 60 Sh di qualità eccelsa. L'impiego è diffuso in particolare per motori di ogni genere e gruppi elettrogeni.

SU RICHIESTA:

E' possibile produrre antivibrante di gomma con diverse caratteristiche, durezza Shore A, tipologia di miscela base, trattamenti superficiali o verniciature delle parti metalliche.

| Articolo | MODELLO | L | H | K | ØC | ØA | ØE | ØD | ØF | ØB |
|--------------|---------|-----|----|-----|------|-----|----|------|-----|------|
| CAMPANA T1/D | T1/D | 88 | 23 | 68 | M8 | 48 | 18 | 6.2 | 42 | 38 |
| CAMPANA T1 | T1 | 88 | 23 | 68 | 8.2 | 48 | 18 | 6.2 | 42 | 38 |
| CAMPANA T2/D | T2/D | 100 | 30 | 85 | M10 | 62 | 25 | 8.2 | 55 | 50 |
| CAMPANA T2 | T2 | 100 | 30 | 85 | 10.2 | 62 | 25 | 8.2 | 55 | 50 |
| CAMPANA T3/D | T3/D | 130 | 45 | 110 | M16 | 92 | 42 | 10.2 | 80 | 73.5 |
| CAMPANA T3 | T3 | 130 | 45 | 110 | 16.2 | 92 | 42 | 10.2 | 80 | 73.5 |
| CAMPANA T4/D | T4/D | 190 | 50 | 160 | M24 | 109 | 60 | 16.2 | 108 | 98.5 |
| CAMPANA T4 | T4 | 190 | 50 | 160 | 24.2 | 109 | 60 | 16.2 | 108 | 98.5 |