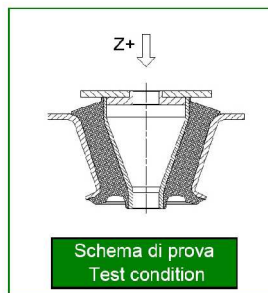
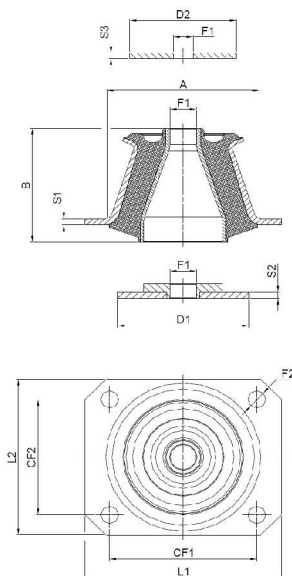




## ANTIVIBRANTE IN GOMMA, GOMMA METALLO SUPPORTO MOTORE >93<



La particolare sezione sollecitata a taglio e compressione consente l'utilizzo di carichi importanti con buone deflessioni assiali. I supporti vengono montati con due rondelle di sicurezza per limitare i sovraccarichi. Sono particolarmente adatti all'utilizzo quali supporti motore e cabina.

Articolo	Durezza (IRHD)	A	B	CF1	CF2	F1	F2	S1	L1	L2	D1 - D2 - S2 - S3	Rigidità media (kg/mm)	Carico max (kg)	Deflessione Max (mm)
M 16	45	93	73	90	74	16	11	4	120	100	80 - 70 - 5 - 4	75	450	6
M 17	60	93	73	90	74	16	11	4	120	100	80 - 70 - 5 - 4	140	840	6
M 18	70	93	73	90	74	16	11	4	120	100	80 - 70 - 5 - 4	235	1410	6